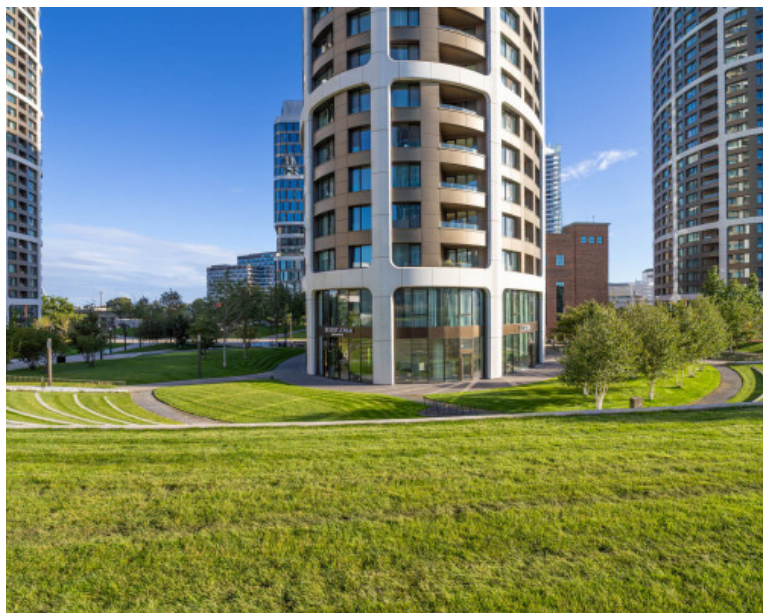




= PRENAJATÉ = 2-izbový luxusný byt s výhľadom na Staré Mesto - SKY PARK - VIDEO



| | |
|------------------|------------------------|
| Kraj: | Bratislavský kraj |
| Okres: | Bratislava I |
| Obec: | Bratislava-Staré Mesto |
| Ulica: | Továrenská |
| Druh: | Byty |
| Typ bytu: | 2-izbový byt |
| Typ: | Prenájom |
| Úžitková plocha: | |

PODROBNÉ INFORMÁCIE

| | | | |
|-------------------|--------------------|------------------------------------|-------------------|
| Status: | aktívne | Výťah: | áno |
| Vlastníctvo: | osobné | Počet poschodí od prízemia vyššie: | 30 |
| Priechodná izba: | áno | Poschodie: | 15 |
| Úžitková plocha: | 57 m ² | Celková plocha: | 57 m ² |
| Zastavaná plocha: | 57 m ² | Plocha loggie: | 5 m ² |
| Podlahová plocha: | 57 m ² | Počet logií: | 1 |
| Stav: | novostavba | Počet garáží: | 1 |
| Počet izieb: | 2 | Pivničná plocha: | 4 m ² |
| Typ výbavy: | kompletne vybavený | Počet pivníc: | 1 |
| Loggia: | áno | Orientácia: | Západ |
| Garáž: | áno | Vykurovanie - centrálné: | áno |
| Pivnica: | áno | Internet: | áno |

POPIS NEHNUTELNOSTI

=PRENAJATÉ= Realitná kancelária PORTO REAL GROUP Vám ponúka na prenájom zariadený 2-izbový byt v prestížnom komplexe SKY PARK, ktorý sa nachádza na ulici Továrenska - Bratislava I. Byt sa nachádza na 15/30 poschodí, ktoré ponúka magický výhľad na celé Staré mesto. Na poslednom 30 poschodí sa nachádza vyhliadková terasa, ktorá umožňuje romantické chvíle s výhľadom na celú BRATISLAVU, ako aj na východy a západy slnka. Túto možnosť majú len rezidenti a nájomníci komplexu. K bytu je aj pivničná kobka a parkovacie státie. Byt je na mieru kompletne zariadený so

zabudovanými spotrebičmi.

BYT

- 2- izbový + loggia 5m²
- úžitková plocha 57 m²
- orientácia bytu je na Západ

DISPOZIČNÉ RIEŠENIE BYTU

- vstupná hala
- kuchyňa prepojená s obývacou izbou a vstupom na loggiu
- spacia izba s manželskou posteľou, vstavanou skriňou a vstupom na loggiu
- kúpeľňa so sprchovým kútom a samostatné WC

VÝHODY

- novostavba - kompletne a na mieru zariadený (umývačka riadu, elektrická rúra, sklokeramická varná doska, mikrovlnná rúra, chladnička s mrazničkou, práčka,...), internet/televízia
- úžasný výhľad
- priamo v komplexe relaxačná zóna, kaviarne, reštaurácie, rôzne služby
- blízkosť OC NIVI, OC EUROVEA, kultúra, historické pamiatky, pobrežie Dunaja, športové aktivity a veľa ďalších výhod bývania
- výborná lokalita
- garážové parkovacie státie s pivničnou kobkou
- pripravený rovno na bývanie

Byt je vhodný max. 2 osoby, bez zvierat, nefajčiar

Dohodnite si obhliadku ešte dnes

Kontakt: Petra Tomčíková, RSc. - certifikovaný maklér a realitný konzultant

Mobil: 0905 294 030

Platobné podmienky:

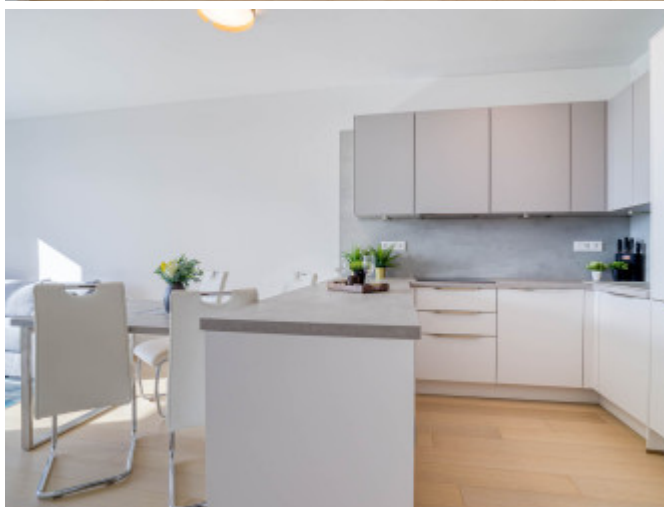
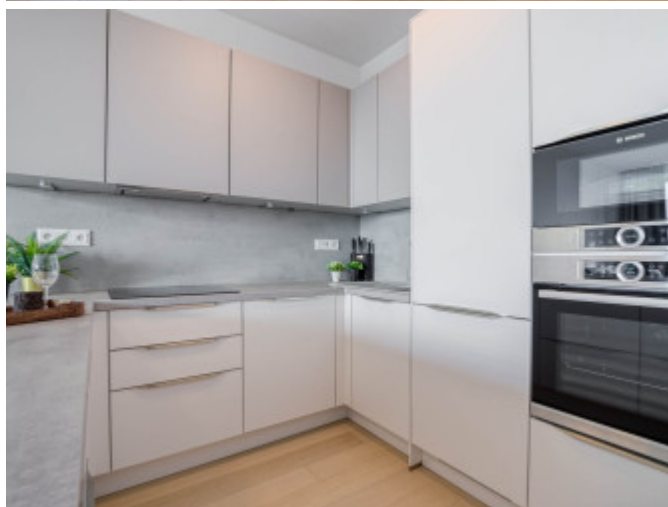
1x nájom

1x kaucia vo výške jednomesačného nájmu

1x poplatok pre RK vo výške 650,- EUR

Naša realitná kancelária poskytuje kompletný právny a poradenský servis, zabezpečenie znalca, príprava zmlúv a dokladov na katastrálny úrad, úhrada notárskych poplatkov a poplatkov na kataster, služby finančného poradcu

Upozornenie: text a fotografie použité v tomto inzeráte podliehajú ochrane podľa autorského práva a nesmú byť kopírované, rozmnožované a šírené v celku alebo po častiach bez predchádzajúceho písomného súhlasu zadávateľa inzerátu.



REALITNÝ MAKLÉR

Maklér :

Petra Tomčíková, RSc.

Telefón :

0905 294 030

E-mail:

petra.tomcikova@portoreal.sk

